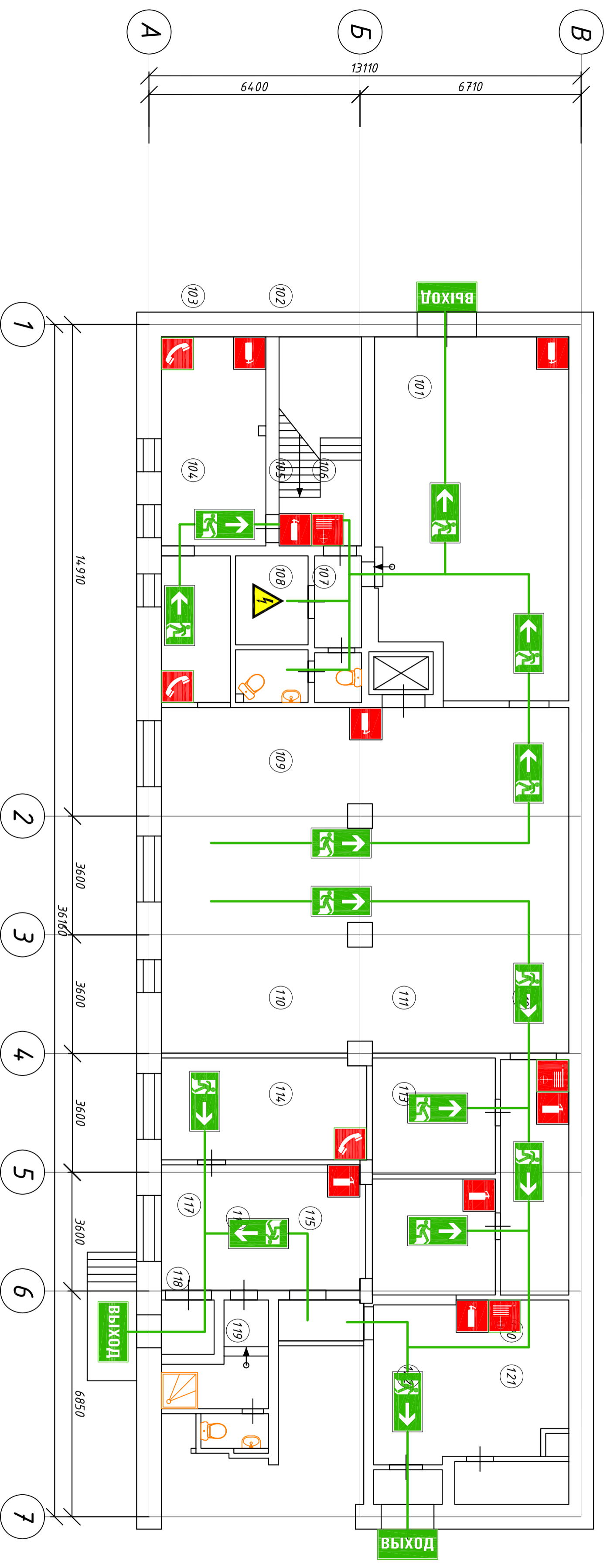


Согласовано
Начальник ПЧ № _____

План эвакуации Московского Культурного центра народного творчества "Русская душа"

Утверждено
Художественный руководитель
ГБКУ г. Москва "Московский
Культурный центр народного
творчества "Русская душа"
Л.И.Николаева



Разработка плана эвакуации осуществляется на основании ГОСТ Р 12.2.14.3-2002

ИНСТРУКЦИЯ О ПОРЯДКЕ ДЕЙСТВИЙ ПРИ ПОЖАРЕ:

УСЛОВНЫЕ ОБОЗНАЧЕНИЯ:

1. Сообщить по телефону 801-01
- адрес объекта (г.Москва, ул. Селикатный
3-ий пр., д.3, стр. 2)
- место возникновения пожара,
- что горит,
- свою фамилию.

2. Эвакуировать людей материальные ценности,
- при эвакуации ориентироваться по знакам
3. Принять меры по тушению пожара:
- при необходимости обесточить помещение

- - Основной путь эвакуации
- - Направление движения к выводу
- ↓ - Огнетушитель
- ☎ - Телефон
- ☒ - Пожарный кран
- ☒ - Ручной пожарный извещатель
- ⚡ - Осторожно электрическое напряжение